

# Low Profile International Transformers Printed Circuit Mount Encapsulated



Direct Plug-in Replacement for Original FlatHead™ Design  
Low Profile Transformers



#### Features and Benefits

- Encapsulated in order to meet harsh environmental conditions
- Rigid pin construction for easier board insertion and higher reliability
- Mounting holes provided for greater resistance to shock and vibration
- Improved electrical characteristics - regulation, temperature rise, efficiency, etc.
- Reduced magnetic radiation

#### General Specifications

- Power - 2.5 VA to 18 VA
- Dielectric Strength - 4000 Vrms Hipot
- Primaries - Dual primaries, 115/230 V - 50/60Hz
- Secondaries - Series or parallel
- Height - 1.050" to 1.22"
- Insulation System - Class B, 130° C

#### Agency Certifications

- UL recognized to UL 506 / UL 5085-2, File # E63829
- CSA certified to C22.2 #66.1, File # 221070
- TUV Rheinland Certified IEC / EN 60950, License # 744985



| Part Number | VA   | Secondary RMS Rating |               |
|-------------|------|----------------------|---------------|
|             | Size | Series               | Parallel      |
| 10-250-LPI  | 2.5  | 10 VCT @ 250 mA      | 5V @ 500 mA   |
| 12-200-LPI  | 2.5  | 12.6VCT@ 200 mA      | 6.3V@ 400 mA  |
| 16-150-LPI  | 2.5  | 16 VCT @ 150 mA      | 8V @ 300 mA   |
| 20-125-LPI  | 2.5  | 20 VCT @ 125 mA      | 10V @ 250 mA  |
| 24-100-LPI  | 2.5  | 24 VCT @ 100 mA      | 12V @ 200 mA  |
| 30-85-LPI   | 2.5  | 30 VCT @ 85 mA       | 15V @ 170 mA  |
| 34-75-LPI   | 2.5  | 34 VCT @ 75 mA       | 17V @ 150 mA  |
| 40-60-LPI   | 2.5  | 40 VCT @ 60 mA       | 20V @ 120 mA  |
| 56-45-LPI   | 2.5  | 56 VCT @ 45 mA       | 28V @ 90 mA   |
| 230-10-LPI  | 2.5  | 230VCT @ 10 mA       | 115V@ 20 mA   |
| 10-600-LPI  | 6    | 10 VCT @ 600 mA      | 5V @ 1.2 A    |
| 12-450-LPI  | 6    | 12.6VCT@ 450 mA      | 6.3V@ 900 mA  |
| 16-350-LPI  | 6    | 16 VCT @ 350 mA      | 8V @ 700 mA   |
| 20-300-LPI  | 6    | 20 VCT @ 300 mA      | 10V @ 600 mA  |
| 24-250-LPI  | 6    | 24 VCT @ 250 mA      | 12V @ 500 mA  |
| 30-200-LPI  | 6    | 30 VCT @ 200 mA      | 15V @ 400 mA  |
| 34-170-LPI  | 6    | 34 VCT @ 170 mA      | 17V @ 340 mA  |
| 40-150-LPI  | 6    | 40 VCT @ 150 mA      | 20V @ 300 mA  |
| 56-100-LPI  | 6    | 56 VCT @ 100 mA      | 28V @ 200 mA  |
| 230-25-LPI  | 6    | 230VCT @ 25 mA       | 115V@ 50 mA   |
| 10-900-LPI  | 9    | 10 VCT @ 900 mA      | 5V @ 1.8 A    |
| 12-725-LPI  | 9    | 12.6VCT@ 725 mA      | 6.3V @ 1.45 A |
| 16-560-LPI  | 9    | 16 VCT @ 560 mA      | 8V @ 1.12 A   |
| 20-450-LPI  | 9    | 20 VCT @ 450 mA      | 10V @ 900 mA  |
| 24-375-LPI  | 9    | 24 VCT @ 375 mA      | 12V @ 750 mA  |

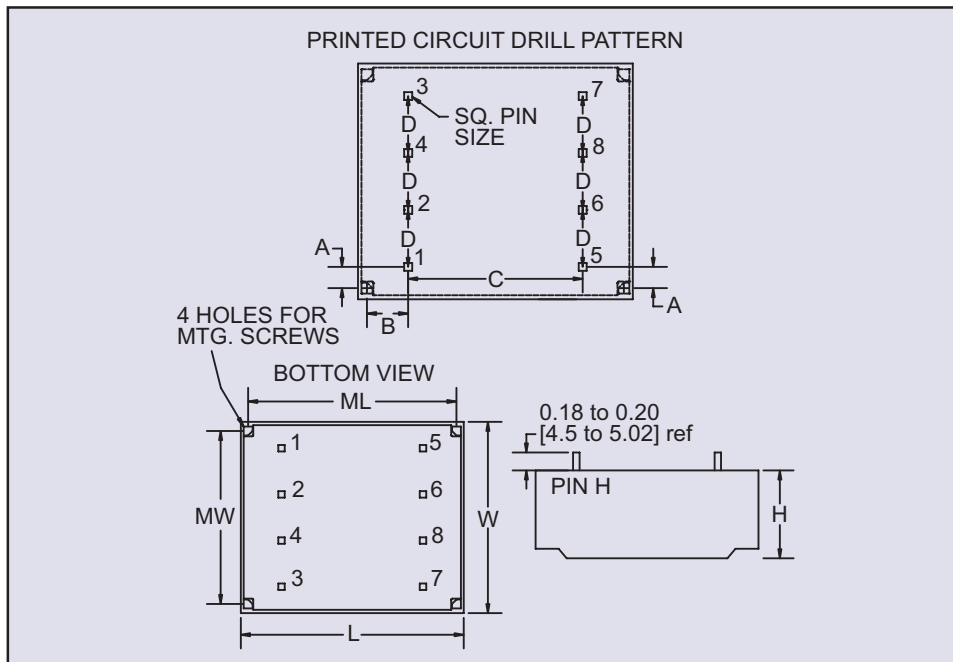
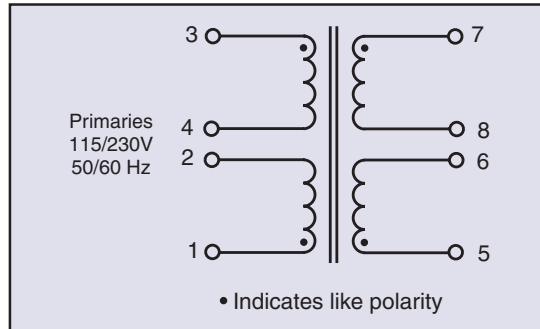
| Part Number | VA   | Secondary RMS Rating |              |
|-------------|------|----------------------|--------------|
|             | Size | Series               | Parallel     |
| 30-300-LPI  | 9    | 30 VCT @ 300 mA      | 15V @ 600 mA |
| 34-265-LPI  | 9    | 34 VCT @ 265 mA      | 17V @ 530 mA |
| 40-225-LPI  | 9    | 40 VCT @ 225 mA      | 20V @ 450 mA |
| 56-160-LPI  | 9    | 56 VCT @ 160mA       | 28V @ 320mA  |
| 230-40-LPI  | 9    | 230VCT @ 40mA        | 115V@ 80mA   |
| 10-1200-LPI | 12   | 10 VCT @ 1.2 A       | 5V @ 2.4 A   |
| 12-900-LPI  | 12   | 12.6VCT @ 900 mA     | 6.3V @ 1.8 A |
| 16-700-LPI  | 12   | 16 VCT @ 700 mA      | 8V @ 1.4 A   |
| 20-600-LPI  | 12   | 20 VTC @ 600 mA      | 10V @ 1.2 A  |
| 24-500-LPI  | 12   | 24 VCT @ 500 mA      | 12V @ 1 A    |
| 30-400-LPI  | 12   | 30 VCT @ 400 mA      | 15V @ 800 mA |
| 34-340-LPI  | 12   | 34 VCT @ 340 mA      | 17V @ 680 mA |
| 40-300-LPI  | 12   | 40 VCT @ 300 mA      | 20V @ 600 mA |
| 56-200-LPI  | 12   | 56 VCT @ 200 mA      | 28V @ 400 mA |
| 230-50-LPI  | 12   | 230VCT @ 50 mA       | 115V@ 100 mA |
| 10-1800-LPI | 18   | 10 VCT @ 1.8 A       | 5V @ 3.6 A   |
| 12-1500-LPI | 18   | 12.6VCT @ 1.5 A      | 6.3V @ 3 A   |
| 16-1100-LPI | 18   | 16 VCT @ 1.1 A       | 8V @ 2.2 A   |
| 20-900-LPI  | 18   | 20 VCT @ 900 mA      | 10V @ 1.8 A  |
| 24-750-LPI  | 18   | 24 VCT @ 750 mA      | 12V @ 1.5 A  |
| 30-600-LPI  | 18   | 30 VCT @ 600 mA      | 15V @ 1.2 A  |
| 34-500-LPI  | 18   | 34 VCT @ 500 mA      | 17V @ 1 A    |
| 40-450-LPI  | 18   | 40 VCT @ 450 mA      | 20V @ 900 mA |
| 56-320-LPI  | 18   | 56 VCT @ 320 mA      | 28V @ 640 mA |
| 230-75-LPI  | 18   | 230VCT @ 75 mA       | 115V@ 150 mA |

Custom versions available upon request.

©2008 Signal Transformer — Specification subject to change without notice. 07.08

# Low Profile International Transformers Printed Circuit Mount Encapsulated

Direct Plug-in Replacement for Original FlatHead™ Design  
Low Profile Transformers



| VA   | Dimensions    |               |                |                |                |                |                |                |                | Weight         | Self Tap Screw Size | Pin Size       |
|------|---------------|---------------|----------------|----------------|----------------|----------------|----------------|----------------|----------------|----------------|---------------------|----------------|
|      | A             | B             | C              | D              | L              | W              | H              | ML             | MW             |                |                     |                |
| Size | Inches (mm)   |               |                |                |                |                |                |                |                | lbs (kg)       |                     | Inches (mm)    |
| 2.5  | 0.19<br>(4.8) | 0.29<br>(7.2) | 1.61<br>(40.9) | 0.37<br>(9.4)  | 2.37<br>(60.2) | 1.65<br>(42.1) | 0.72<br>(18.3) | 2.19<br>(55.6) | 1.50<br>(38.1) | 0.27<br>(0.12) | #4                  | .025<br>(.635) |
| 6    | 0.19<br>(4.8) | 0.29<br>(7.2) | 1.61<br>(40.9) | 0.37<br>(9.4)  | 2.37<br>(60.2) | 1.65<br>(42.1) | 0.89<br>(22.7) | 2.19<br>(55.6) | 1.50<br>(38.1) | 0.39<br>(0.17) | #4                  | .025<br>(.635) |
| 9    | 0.19<br>(4.8) | 0.29<br>(7.2) | 1.61<br>(40.9) | 0.37<br>(9.4)  | 2.37<br>(60.2) | 1.65<br>(42.1) | 1.08<br>(27.4) | 2.19<br>(55.6) | 1.50<br>(38.1) | 0.51<br>(0.23) | #4                  | .025<br>(.635) |
| 12   | 0.22<br>(5.6) | 0.20<br>(5.1) | 2.02<br>(51.3) | 0.50<br>(12.7) | 2.63<br>(66.8) | 2.19<br>(55.6) | 1.06<br>(26.6) | 2.38<br>(60.4) | 1.94<br>(49.2) | 0.75<br>(0.34) | #6                  | .036<br>(.914) |
| 18   | 0.22<br>(5.6) | 0.20<br>(5.1) | 2.02<br>(51.3) | 0.50<br>(12.7) | 2.63<br>(66.8) | 2.19<br>(55.6) | 1.18<br>(30.0) | 2.38<br>(60.4) | 1.94<br>(49.2) | 0.95<br>(0.43) | #46                 | .036<br>(.914) |

Custom versions available upon request.

©2008 Signal Transformer — Specification subject to change without notice. 07.08

## **О компании**

ООО "ТрейдЭлектроникс" - это оперативные поставки широкого спектра электронных компонентов отечественного и импортного производства напрямую от производителей и с крупнейших мировых складов. Реализуемая нашей компанией продукция насчитывает более полумиллиона наименований.

Благодаря этому наша компания предлагает к поставке практически не ограниченный ассортимент компонентов как оптовыми, мелкооптовыми партиями, так и в розницу.

Наличие собственной эффективной системы логистики обеспечивает надежную поставку продукции по конкурентным ценам в точно указанные сроки.

Срок поставки со стоков в **Европе и Америке – от 3 до 14 дней.**

Срок поставки из **Азии – от 10 дней.**

Благодаря развитой сети поставщиков, помогаем в поиске и приобретении экзотичных или снятых с производства компонентов.

Предоставляем спец цены на элементы для создания инженерных сэмплов.

**Упорный труд, качественный результат дают нам право быть уверенными в себе и надежными для наших клиентов.**

### **Наша компания это:**

- Гарантия качества поставляемой продукции
- Широкий ассортимент
- Минимальные сроки поставок
- Техническая поддержка
- Подбор комплектации
- Индивидуальный подход
- Гибкое ценообразование

Наша организация особенно сильна в поставках модулей, микросхем, пассивных компонентов, ксайленсах (XC), EPF, EPM и силовой электроники.

Большой выбор предлагаемой продукции, различные виды оплаты и доставки, позволят Вам сэкономить время и получить максимум выгоды от сотрудничества с нами!

## Перечень производителей, продукцию которых мы поставляем на российский рынок



С удовольствием будем прорабатывать для Вас поставки всех необходимых компонентов по текущим запросам для скорейшего выявления групп элементов, по которым сотрудничество именно с нашей компанией будет для Вас максимально выгодным!

С уважением,

Менеджер отдела продаж ООО

«Трейд Электроникс»

Шишлаков Евгений

8 (495)668-30-28 доб 169

manager28@tradeelectronics.ru

<http://www.tradeelectronics.ru/>