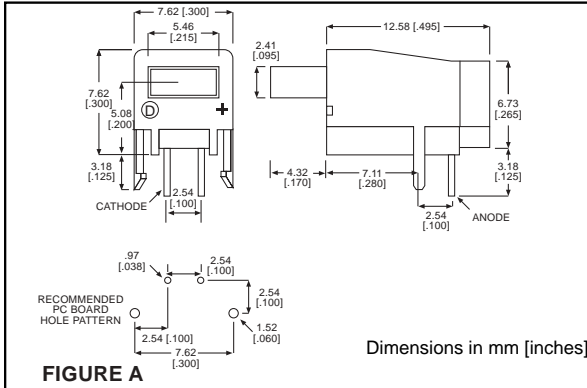


# 2mm x 5mm Rectangular LED CBI® Circuit Board Indicator

# Dialight

## 566-xx07



### PART NO.

566-0207

566-0307

566-0407

### BI-COLOR

566-3507

### COLOR

Green

Yellow

Red

Red/Green

### FIG.

A

A

A

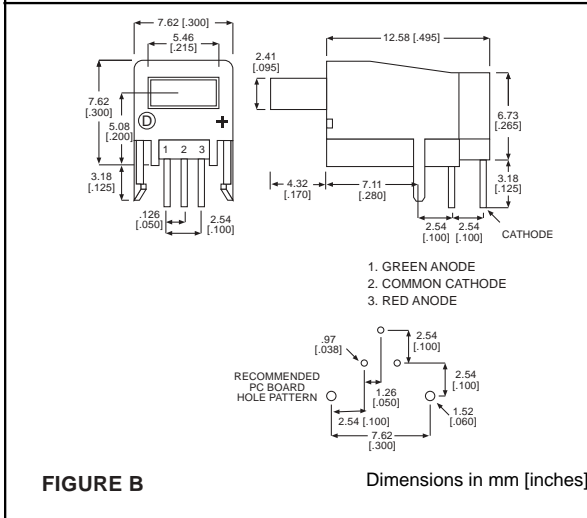
B

### Features

- Multiple CBIs form horizontal LED arrays on 10.16mm (0.400") center-lines.
- Available common cathode (3 leaded) multi-color option simplifies circuit designs
- High Contrast, UL 94 V-0 rated, black housing
- Oxygen index: 32%
- Polymer content: PBT, 0.532 g
- Housing stand-offs facilitate PCB cleaning
- Solderability per MIL-STD-202F, method 208F
- LEDs are safe for direct viewing per IEC 825-1, EN-60825-1

### Tolerance note: As noted, otherwise:

- LED Protrusion:  $\pm 0.04$  mm [ $\pm 0.016$ ]
- CBI Housing:  $\pm 0.02$ mm [ $\pm 0.008$ ]



### Typical Operating Characteristics ( $T_A=25^\circ\text{C}$ )

See LED data sheet for additional information

See Page 5-20 and 5-21 for Reference Only LED Drive Circuit Example

See Page 5-22 for Pin Out

Part Number	Color	Peak Wavelength nm	$I_V$ mcd	$V_F$ Volts	Test Current (mA)	Viewing Angle $2\theta_{\%}$	LED Data sheet	Page #
566-0207	Green	565	4	2.2	20	110°	521-9332	5-16
566-0307	Yellow	583	3.5	2.1	20	110°	521-9452	5-16
566-0407	Red	635	7.4	2	20	140°	521-9499	5-16
566-3507	Red/Green	635/565	3.5*/4*	1.9/2.1	10	100°	521-9406	5-17

\*  $I_F = 20\text{mA}$

2mm x 5mm Discrete LED  
 Rectangular  
 Tinted, Diffused

**Dialight**

521-9332, -9452, -9499, -9718



PART NO.	COLOR	DRAWING
521-9332	Green	A
521-9452	Yellow	A
521-9499	Red	B
<del>521-9718</del>	<del>Blue</del>	<del>B</del>

ABSOLUTE MAXIMUM RATINGS (T <sub>A</sub> =25°C)	Green	Yellow	Red	Blue
	-9332	-9452	-9499	-9718
Power Dissipation (mW)	135	85	100	189
Forward Current (mA)	30	20	30	30
Derating (mA/°C) From 50°C 1. mW/°C From 25°C	.5	.34	.4	.45 <sup>1</sup>
Peak Current (mA)	500*	500*	120	180
<i>Pulse width = 1 ms *Pulse width = 10 μs</i>				
Operating Temperature (°C)	-20/+100	-55/+100	-55/+100	-25/+75
Storage Temperature (°C)	-55/+100	-55/+100	-55/+100	-25/+100
Soldering Temperature	260°C, 5 seconds, 1.6 mm from case			

Solder Adherence per MIL-STD-202E, Method 208C

OPERATING CHARACTERISTICS (T <sub>A</sub> =25°C)		Green	Yellow	Red	Blue
		-9332	-9452	-9499	-9718
Luminous Intensity (mcd)	Min.	2.6	2.2	3	9
	Typical	4	3.5	7.4	18
I <sub>F</sub> =20mA					
Peak Wavelength (nm)	Typical	565	583	635	430
λ Peak					
Viewing Angle (2θ <sup>1/2</sup> )	Typical	110°	110°	140°	120°
Forward Voltage (V)	Typical	2.2	2.1	2	5.3
	Max.	3	2.6	2.8	6
I <sub>F</sub> =20mA					
Reverse Voltage (V), I <sub>R</sub> =100μA	Min.	5	5	5	5

θ<sup>1/2</sup> is the off axis angle at which the luminous intensity is half the axial luminous intensity

# 2mm x 5mm Discrete LED

## Bi-Color LED, Common Cathode

### Non-Tinted, Diffused

# Dialight

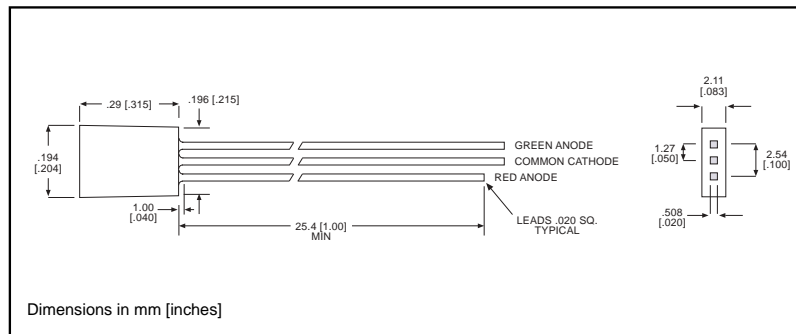
## 521-9406

**PART NO.**

521-9406

**COLOR**

Red/Green



### ABSOLUTE MAXIMUM RATINGS (T<sub>A</sub>=25°C)

Red/Green  
**-9406**

Power Dissipation (mW)	135/135
Derating (mW/°C) From 25°C	1.8/1.8
Forward Current (mA)	25/25
Peak Current (mA) Pulse width = 10 μs	90/90
Operating Temperature (°C)	-20/+85
Storage Temperature (°C)	-55/+100
Soldering Temperature	260°C, 5 seconds, 1.6 mm from case

Solder Adherence per MIL-STD-202E, Method 208C

### OPERATING CHARACTERISTICS (T<sub>A</sub>=25°C)

Red/Green  
**-9406**

Luminous Intensity (mcd)	Min.	2.1/2.6
I <sub>F</sub> =20mA	Typical	3.5/4
Peak Wavelength (nm)	Typical	635/565
λ Peak		
Viewing Angle (2Θ <sup>1/2</sup> )	Typical	100°
Forward Voltage (V)	Typical	1.9/2.1
I <sub>F</sub> =10mA	Max.	2.4/2.7

Θ<sup>1/2</sup> is the off axis angle at which the luminous intensity is half the axial luminous intensity

5

## **О компании**

ООО "ТрейдЭлектроникс" - это оперативные поставки широкого спектра электронных компонентов отечественного и импортного производства напрямую от производителей и с крупнейших мировых складов. Реализуемая нашей компанией продукция насчитывает более полумиллиона наименований.

Благодаря этому наша компания предлагает к поставке практически не ограниченный ассортимент компонентов как оптовыми, мелкооптовыми партиями, так и в розницу.

Наличие собственной эффективной системы логистики обеспечивает надежную поставку продукции по конкурентным ценам в точно указанные сроки.

Срок поставки со стоков в **Европе и Америке – от 3 до 14 дней.**

Срок поставки из **Азии – от 10 дней.**

Благодаря развитой сети поставщиков, помогаем в поиске и приобретении экзотичных или снятых с производства компонентов.

Предоставляем спец цены на элементы для создания инженерных сэмплов.

**Упорный труд, качественный результат дают нам право быть уверенными в себе и надежными для наших клиентов.**

### **Наша компания это:**

- Гарантия качества поставляемой продукции
- Широкий ассортимент
- Минимальные сроки поставок
- Техническая поддержка
- Подбор комплектации
- Индивидуальный подход
- Гибкое ценообразование

Наша организация особенно сильна в поставках модулей, микросхем, пассивных компонентов, ксайленсах (XC), EPF, EPM и силовой электроники.

Большой выбор предлагаемой продукции, различные виды оплаты и доставки, позволят Вам сэкономить время и получить максимум выгоды от сотрудничества с нами!

## Перечень производителей, продукцию которых мы поставляем на российский рынок



С удовольствием будем прорабатывать для Вас поставки всех необходимых компонентов по текущим запросам для скорейшего выявления групп элементов, по которым сотрудничество именно с нашей компанией будет для Вас максимально выгодным!

С уважением,

Менеджер отдела продаж ООО

«Трейд Электроникс»

Шишлаков Евгений

8 (495)668-30-28 доб 169

manager28@tradeelectronics.ru

<http://www.tradeelectronics.ru/>